

# FURY 110

Idropulitrice Compatta ad Acqua Fredda



- Uso occasionale
- Pulizia profonda di sporco superficiale
- superfici medio-piccole

Facilmente trasportabile grazie al peso ridotto, alla comoda impugnatura e alle ruote posteriori. Adatta per lavori di tipo domestico, per il lavaggio dell'auto, della moto, della bicicletta, dei mobili e degli attrezzi da giardino

## PRINCIPALI CARATTERISTICHE

- Gruppo pompa assiale, testata in alluminio a tre pistoni in acciaio ad alta resistenza con valvola by-pass incorporata
- Automatic Stop System
- Impugnatura ergonomica
- Supporto cavo elettrico
- Vano portaccessori
- Pistola con attacco rapido
- Lancia alta pressione
- Lancia schiuma

## **SPECIFICHE TECNICHE**

### **FURY 110**

Codice prodotto

**8.109.0010C**

---

Pressione max (bar)

**110**

---

Portata max (l/h)

**330**

---

Potenza assorbita (W)

**1500**

---

Alimentazione (V-Hz)

**230-50**

---

Peso lordo (Kg)

**6**

---

Dimensioni macchina (cm)

**29 x 27 h44**

---

## ACCESSORI INCLUSI



PISTOLA S'16 CON ATTACCO RAPIDO INTEGRATO - COD. 6.001.0106



TUBO 1/4 18MPa 3M GIREVOLE M22X1,5 D.15 - INNESTO RAPIDO PER PISTOLA S'09-SY'10-S'16 - COD. 4.018.0106



LANCIA S'02V 0,9MM - COD. 6.002.0326

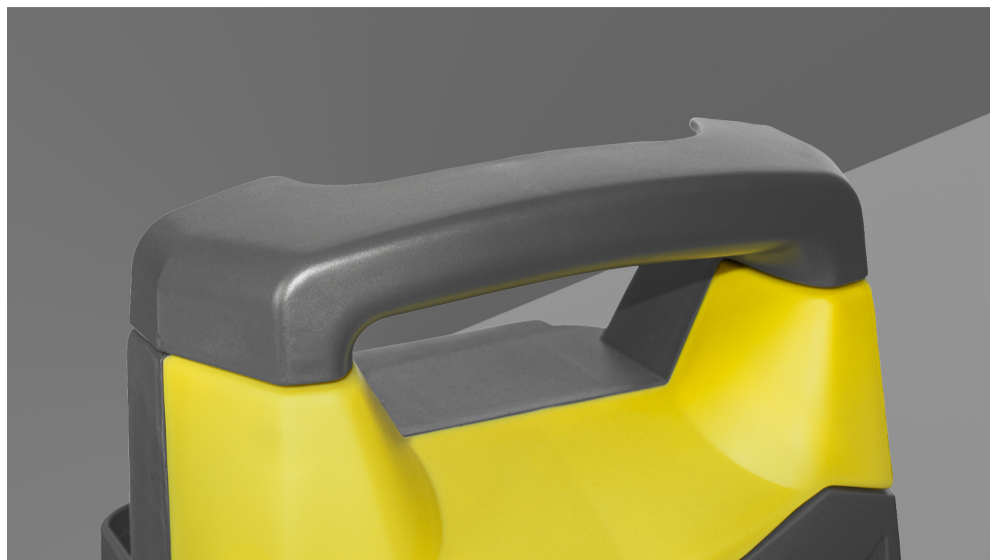


INNESTO RAPIDO 3/4 F - COD. 3.100.0082



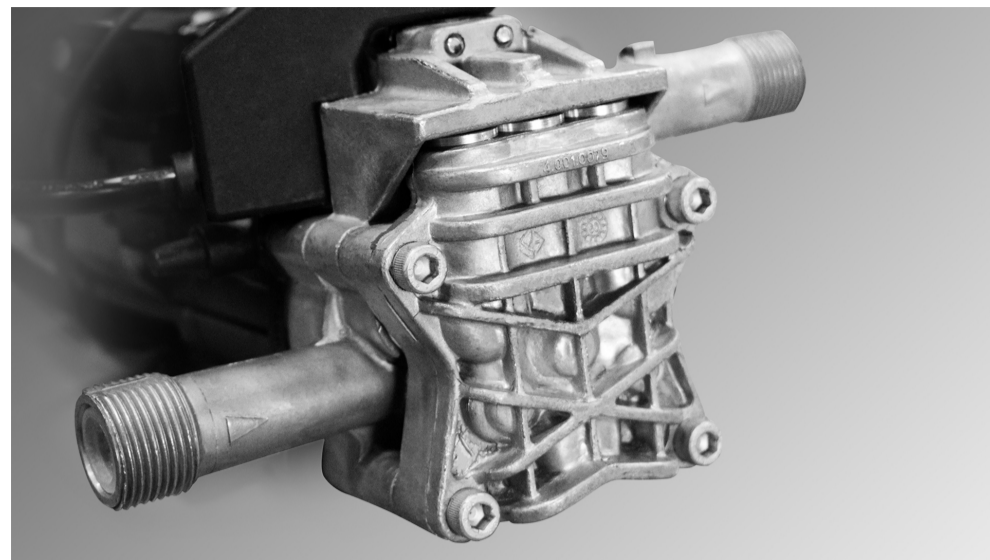
LANCIA SCHIUMA CON SERBATOIO - COD. 6.002.0358

## VANTAGGI



### Facilmente Trasportabile

Grazie al peso ridotto e alla pratica maniglia l'idropulitrice può essere trasportata facilmente dovunque serva



### Pompa in Metallo

Pompa assiale con 3 pistoni in acciaio e testata in alluminio per una maggiore durata



### Ruote per Spostamenti

Le comode ruote posteriori consentono di spostare l'idropulitrice agevolmente ovunque necessario